

Situé dans la Forêt des Planes, tout proche du collège, sur le chemin des mines, le parcours de santé est gratuit et en libre accès.



La commune de Fuveau, pour votre activité sportive, met à votre disposition ses forêts et ses équipements, elle vous demande d'en respecter lieux et réglementation.

En période estivale
Appelez le Numéro Vert: **08 11 20 13 13**
Pour conditions d'accès du jour

N° utiles:
Pompiers: 112
Police Municipale : 04.42.65.65.41
Gendarmerie de Rousset: 04.42.29.00.03

Guide des bonnes pratiques

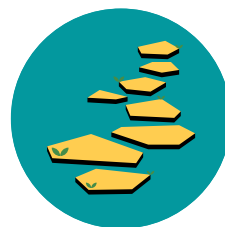


ÉQUIPEZ-VOUS EN CONSÉQUENCES:

Même si vous pensez que votre parcours est sans risques, prenez avec vous une trousse à pharmacie. Pensez à prendre assez d'eau pour tout le monde, de quoi grignoter et un couvre-chef.

RESTEZ SUR LES SENTIERS:

En plus de ne pas vous perdre, vous laisserez la nature intacte.



RESPECTER LES AUTRES USAGERS:

Vous partagez votre route avec des vététistes, des chevaux ou d'autres piétons, faites attention à ceux qui vous entoure.

RENSEIGNEZ-VOUS SUR LA MÉTÉO :

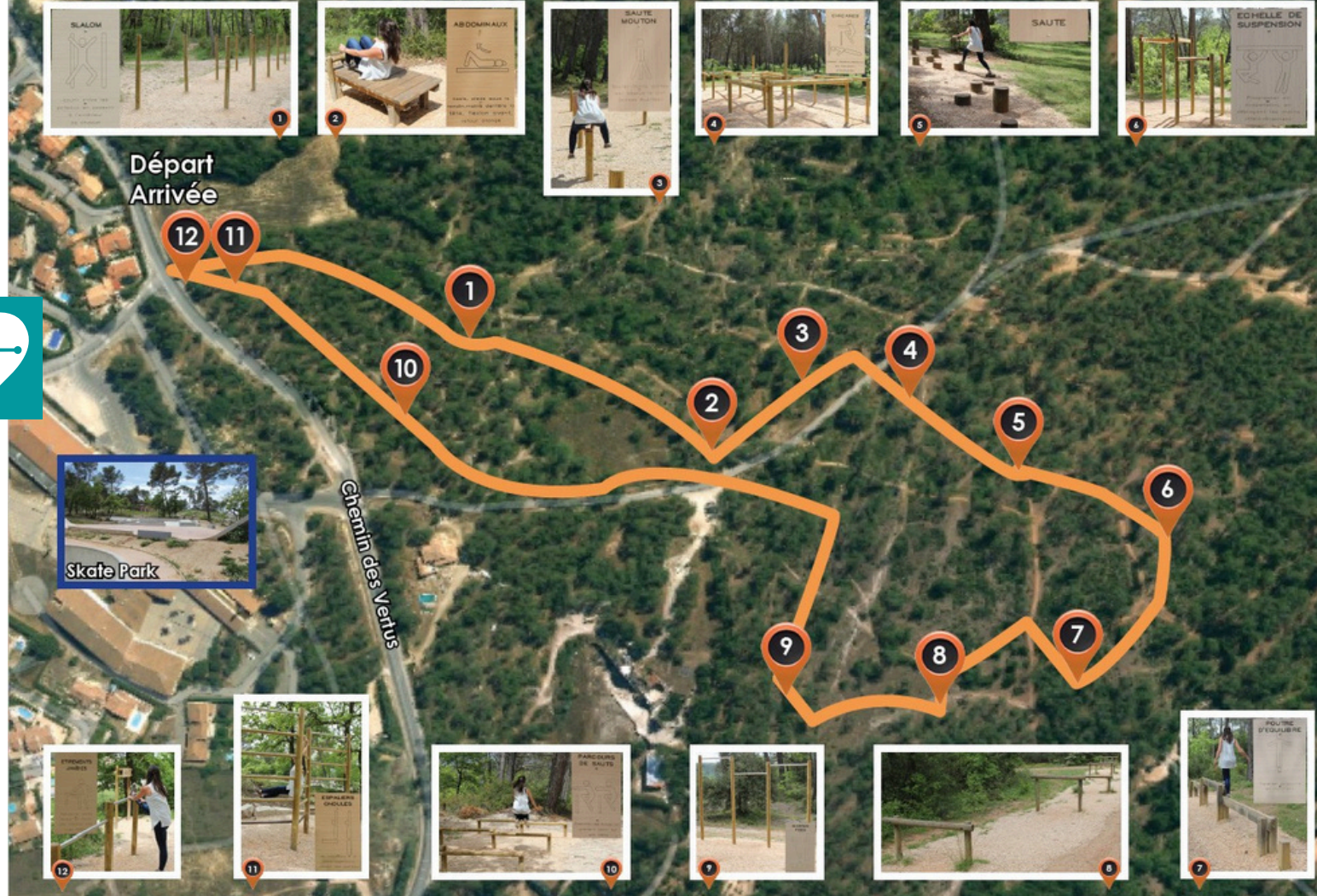
Même dans notre belle région ensoleillée il peut y avoir des jours de pluie ou d'orage.



PARCOURS SANTÉ



© Mairie de Fuveau



Accès du parcours

Forêts des Planes,
Parking du collège Font d'Aurumy



© Mairie de Fuveau

Des panneaux vous indiqueront la marche à suivre.
Panneau comme ci-contre.

Les parents sont responsables de leur(s) enfant(s) sur ces équipements.

Informations:

Distance: 1,6 km Obstacles: 12

Les différents obstacles:

- | | | | |
|-----------------------|---------------------|-----------------------------|--------------------------------|
| 1 Slalom | 2 Abdominaux | 5 Saute | 6 Echelle de suspension |
| 3 Saute mouton | 4 Chicanes | 7 Poutre d'équilibre | 8 Dessus Dessous |
| | | 9 Barres fixes | 10 Parcours de saut |
| | | 11 Espaliers ondulés | 12 Étirements |